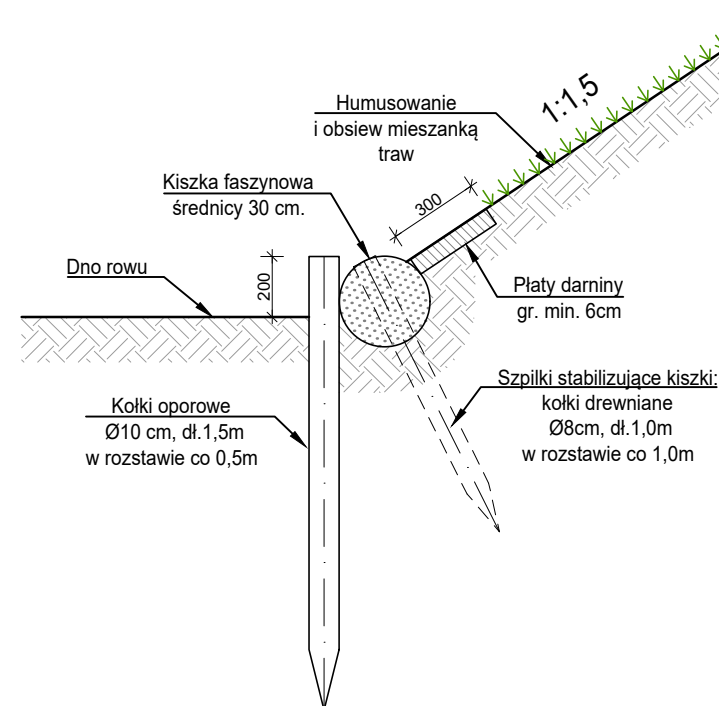


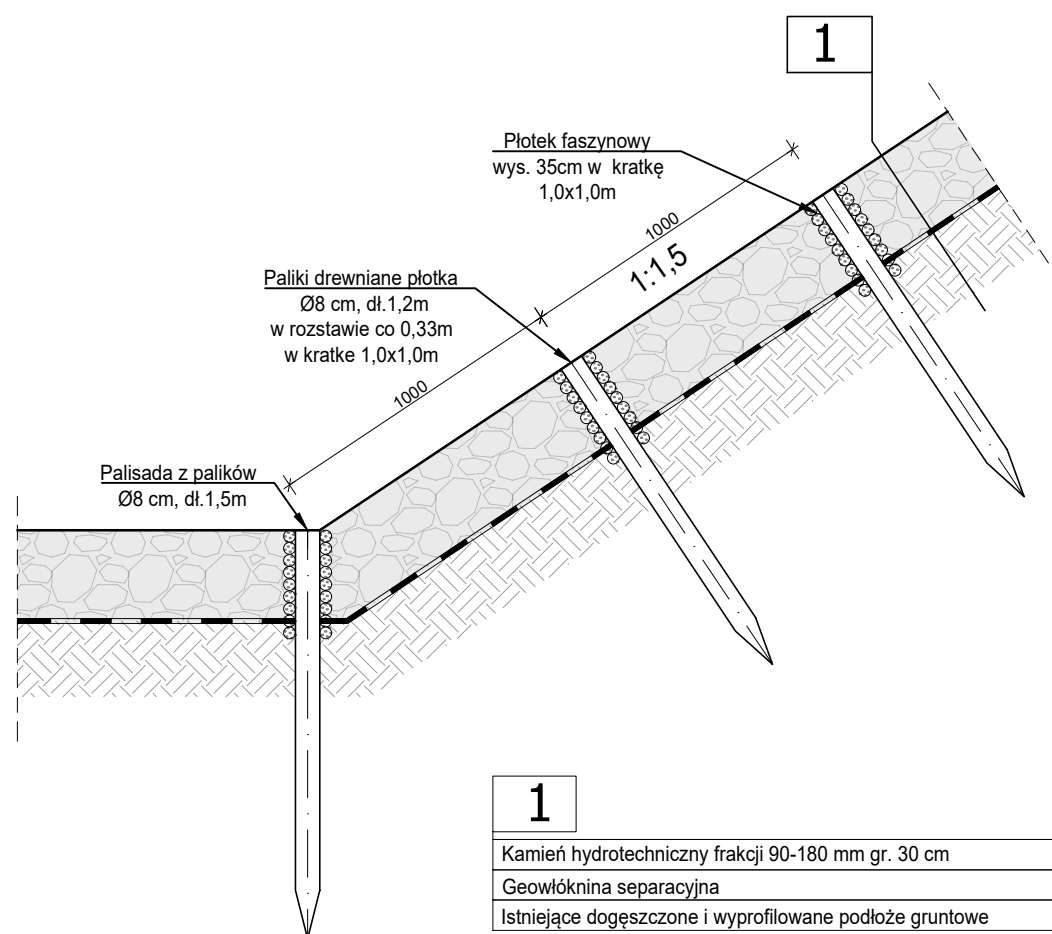
# Umocnienie skarp kiszka faszynową

(skala 1:25)



# Umocnienie narzutem kamiennym w płótkach faszynowych

(skala 1:25)

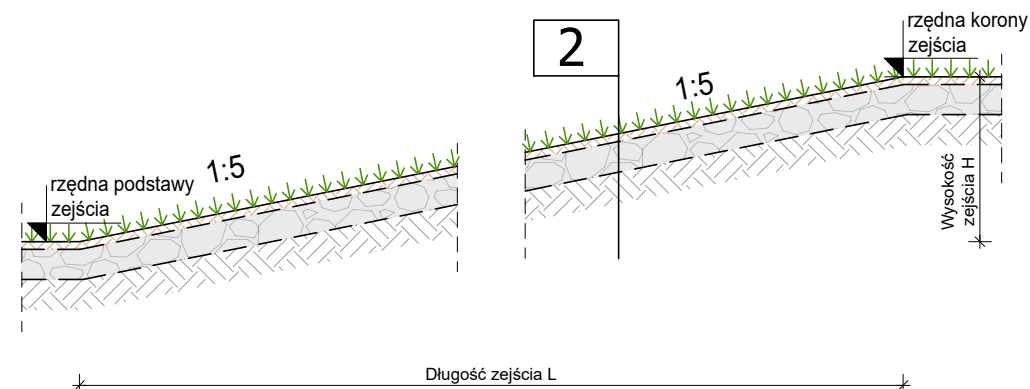


1

Kamień hydrotechniczny frakcji 90-180 mm gr. 30 cm
Geowłóknina separacyjna
Istniejące dogęszczone i wyprofilowane podłoże gruntowe

# Zejsście dla zwierząt

(skala 1:25)



2

Humusowanie gruntem gr. 5 cm i obsiew mieszką traw
Narzut kamienny frakcji 63-130 mm gr. 20 cm
Istniejące dogęszczone i wyprofilowane podłoże gruntowe

## Uwagi:

1. Część graficzną projektu rozpatrywać łącznie z opisem technicznym
2. Nie należy odmierzać wymiarów z rysunku, ani używać go jako szablonu. Przed przystąpieniem do prac budowlanych wszystkie wymiary należy sprawdzić w naturze. W przypadku stwierdzenia niezgodności należy zwrócić się do projektanta.
3. Szczegóły nie ujęte w niniejszym opracowaniu należy realizować zgodnie z instrukcjami wykonania oraz obowiązującymi normami branżowymi,
4. Sprawy problemowe, zamienne rozwiązania konstrukcyjne i materiałowe należy uzgadniać z biurem projektowym w ramach nadzoru autorskiego.

Biuro projektowe:

**MK DESIGN MACIEJ KOWALIK**  
ul. Prosta 14/16/62  
25-371 Kielce

Inwestor:

**SKARB PAŃSTWA**  
**LASY PAŃSTWOWE NADLEŚNICTWO KOLUMNA**  
ul. Lesników Polskich 1c  
98-100 Łask

Temat i adres inwestycji:

**ODBUDOWA ZBIORNIKÓW I BUDOWA NOWYCH URZĄDZEŃ WODNYCH NA TERENIE NADLEŚNICTWA KOLUMNA - LESNICTWO SZCZUKWIN -**

Stadium projektu:

**PROJEKT BUDOWLANO-WYKONAWCZY**

Branża:

**INŻYNIERYJNA HYDROTECHNICZNA**

Tytuł rysunku:

**Umocnienie skarp kiszka faszynową, umocnienie narzutem kamiennym w płótkach faszynowych oraz zejście dla zwierząt**

Numer projektu:

**19005**

Skala:

**1:25**

Numer rysunku:

**PBW-29**

Numer umowy:

08/2020

Format:

**297 x 420**

Numer rewizji:

**00**

## ZESPÓŁ AUTORSKI

Funkcja	Imię i nazwisko	Nr uprawnień	Podpis
Projektant:	mgr inż. Maciej Kowalik	konstrukcyjna SWK/0076/POOK/10	
Sprawdził:	mgr inż. Mateusz Jędrzejczyk	konstrukcyjna SWK/0118/POOK/11	